

見積参考資料

工事名 R4 波土 浅川港海岸（浅川地区） 海・浅川 防潮堤工事（担い手確保型）

◇経費情報◇

工種区分	海岸工事
単価地区	美波1
施工地域・工事場所	補正無し（地方部 施工場所が一般交通等の影響を受けない場合）
前金支出割合	補正を行わない
契約保証	金銭的保証
現場環境改善費	計上しない

注意

「見積参考資料」は入札参加者の迅速で適正な工事費の見積りのための一資料であり、請負契約を拘束するものではない。

本工事は、「担い手確保モデル工事（発注者指定型）」であり、4週8休の経費補正（担い手確保モデル工事実施要領第8条参照）を計上している。

設計内訳書 (本01)

工事名	事業区分 工事区分	金額	数量・金額増減	摘要			
R 4 波土 浅川港海岸 (浅川地区) 海・浅川 防潮堤工事 (担い 手確保型)	海岸整備 堤防・護岸						
工事区分・工種・種別・細別	規格	単位	数量	単価	金額	数量・金額増減	摘要
堤防・護岸		式	1				
擁壁工		式	1				
場所打擁壁工 右岸側		式	1				
コンクリート	コンクリート規格:18-8-40 (BorN) W/C≦60%, 養生費:一 般養生, コンクリート夜間割増:無し	m3	377				単 1号
型枠	型枠の種類:一般型枠	m2	206				単 2号
型枠 妻型枠	型枠の種類:一般型枠	m2	44				単 3号
足場 ブラケット	安全ネット:無し	m	163				単 4号
足場 単管傾斜	安全ネット:無し	掛m2	601				単 5号
チップング 3cm以下		m2	567				単 6号
鉄筋 差し筋	鉄筋材料規格・径:SD345 D16~25	t	0.4				単 7号
削孔 Φ26×170		孔	559				単 8号
エポキシ樹脂系注入材 ロス含まず		kg	38				単 9号
目地板	目地板の種類:瀝青質目地板t=10	m2	44				単 10号

設計内訳書 (本01)

工事名	R 4 波土 浅川港海岸 (浅川地区) 海・浅川 防潮堤工事 (担い手確保型)				事業区分 工事区分	海岸整備 堤防・護岸	
工事区分・工種・種別・細別	規格	単位	数量	単価	金額	数量・金額増減	摘要
止水板 CF b=230 t=9mm	止水板種類・寸法:各種	m	13				単 11号
スリップ・ハーフ Φ19×600		本	19				単 12号
作業土工 左岸側		式	1				
床掘り	土質:土砂	m3	383				単 13号
埋戻し	土質:土砂	m3	237				単 14号
残土運搬・処理	運搬距離≤15.5km	m3	144				単 15号
場所打擁壁工 左岸側		式	1				
コンクリート	コンクリート規格:18-8-40(BBorN)W/C≤60%,養生費:一般養生,コンクリート夜間割増:無し	m3	415				単 16号
型枠	型枠の種類:一般型枠	m2	744				単 17号
型枠 妻型枠	型枠の種類:一般型枠	m2	44				単 18号
チップング 3cm以下		m2	587				単 19号
足場 ブラケット	安全柵:無し	m	90				単 20号
足場 手摺先行型枠組足場	安全柵:無し	掛m2	499				単 21号

設計内訳書 (本01)

工事名	R 4 波土 浅川港海岸 (浅川地区) 海・浅川 防潮堤工事 (担い手確保型)				事業区分 工事区分	海岸整備 堤防・護岸	
工事区分・工種・種別・細別	規格	単位	数量	単価	金額	数量・金額増減	摘要
足場 単管傾斜	安全柵:無し	掛m2	467				単 22号
止水板 CF230 t=9mm	止水板種類・寸法:各種	m	62				単 23号
鉄筋	鉄筋材料規格・径:SD345 D16~25	t	3				単 24号
鉄筋	鉄筋材料規格・径:SD345 D13	t	2				単 25号
鉄筋 差し筋	鉄筋材料規格・径:SD345 D16~25	t	0.4				単 26号
エポキシ樹脂接着剤		kg	36				単 27号
削孔		孔	534				単 28号
目地板	目地板の種類:瀝青質目地板t=10	m2	43				単 29号
スリッパ Φ19×600		本	120				単 30号
付属物設置工		式	1				
階段工		式	1				
コンクリート	コンクリート規格:18-8-40 (BorN) W/C≦60%, 養生費:一般養生, コンクリート夜間割増:無し	m3	39				単 31号
型枠 小型構造物		m2	51				単 32号

設計内訳書 (本01)

工事名	R 4 波土 浅川港海岸 (浅川地区) 海・浅川 防潮堤工事 (担い 手確保型)				事業区分 工事区分	海岸整備 堤防・護岸	
工事区分・工種・種別・細別	規格	単位	数量	単価	金額	数量・金額増減	摘要
鉄筋 差し筋		t	0.01				単 33号
足場 単管傾斜		掛m2	17				単 34号
足場 枠組		掛m2	26				単 35号
構造物撤去工		式	1				
運搬処理工		式	1				
殻運搬 L ≤ 3.3km	殻種別:コンクリート殻(無筋)	m3	35				単 36号
殻処分	殻種別:コンクリート殻(無筋)	m3	35				単 37号
仮設工		式	1				
工事用道路工		式	1				
工事用道路盛土 堤内側設置・撤去	施工復員:4.0m以上	m3	19				単 38号
工事用道路盛土 堤外側設置・撤去	施工復員:4.0m以上	m3	51				単 39号
土のう (製作・設置・撤去)	運搬距離 ≤ 1.0km	袋	20				単 40号
交通管理工		式	1				

設計内訳書（本01）

工事名	事業区分 工事区分	金額	数量・金額増減	摘要			
R 4 波土 浅川港海岸（浅川地区） 海・浅川 防潮堤工事（担い手確保型）	海岸整備 堤防・護岸						
工事区分・工種・種別・細別	規格	単位	数量	単価	金額	数量・金額増減	摘要
交通誘導警備員	交通誘導警備員B	人日	11				単 41号
直接工事費		式	1				
共通仮設		式	1				
共通仮設費		式	1				
運搬費		式	1				
補助機械搬入・搬出 （小型BH、特装車）		回	1				単 42号
共通仮設費（率計上）		式	1				
純工事費		式	1				
現場管理費		式	1				
工事原価		式	1				
一般管理費等		式	1				
工事価格		式	1				
消費税額及び地方消費税額		式	1				

1次単価表

単価使用年月	2022.10
歩掛適用年月	2022.10
労務調整係数	1.000-00000 0.0 0

単 1号	コンクリート	コンクリート規格:18-8-40(BBorN)W/C≦60%,養生費:一般養生,コンクリート夜間割増:無し	単位	m3	単位数量	1	単価	
名称・規格		条件	単位	数量	単価	金額	摘要	
コンクリート		無筋・鉄筋構造物,コンクリートポンプ車打設,18-8-40(高炉),10m3以上100m3未満,一般養生,延長無し,全ての費用	m3	1				
合計								
単価							円/m3	

1次単価表

単価使用年月	2022.10
歩掛適用年月	2022.10
労務調整係数	1.000-00000 0.0 0

単 2号	型枠	型枠の種類:一般型枠	単位	m2	単位数量	1	単価	
名称・規格		条件	単位	数量	単価	金額	摘要	
型枠		一般型枠,鉄筋・無筋構造物	m2	1				
合計								
単価							円/m2	

1次単価表

単価使用年月	2022.10
歩掛適用年月	2022.10
労務調整係数	1.000-00000 0.0 0

単 3号	型枠 妻型枠	型枠の種類:一般型枠	単位	m2	単位数量	1	単価	
名称・規格		条件	単位	数量	単価	金額	摘要	
型枠		一般型枠, 鉄筋・無筋構造物	m2	1				
合計								
単価							円/m2	

1次単価表

単価使用年月	2022.10
歩掛適用年月	2022.10
労務調整係数	1.000-00000 0.0 0

単 4号	足場 ブラケット	安全ネット:無し	単位	m	単位数量	1	単価	
名称・規格		条件	単位	数量	単価	金額	摘要	
足場(キャットウォーク)設置・撤去			m	1			単 43号	
合計								
単価							円/m	

1次単価表

単価使用年月	2022.10
歩掛適用年月	2022.10
労務調整係数	1.000-00000 0.0 0

単 5号	足場 単管傾斜	安全ネット:無し	単位	掛m2	単位数量	1	単価	
名称・規格		条件	単位	数量	単価	金額	摘要	
	足場工	単管傾斜足場, 不要, 標準(1.0)	掛m2	1			単 44号	
	合計							
	単価						円/掛m2	

1次単価表

単価使用年月	2022.10
歩掛適用年月	2022.10
労務調整係数	1.000-00000 0.0 0

単 6号	チップング 3cm以下		単位	m2	単位数量	1	単価	
名称・規格		条件	単位	数量	単価	金額	摘要	
	コンクリートはつり	陸上	m2	1			単 45号	
	合計							
	単価						円/m2	

1次単価表

単価使用年月	2022.10
歩掛適用年月	2022.10
労務調整係数	1.000-00000 0.0 0

単 7号	鉄筋 差し筋	鉄筋材料規格・径:SD345 D16~25	単位	t	単位数量	1	単価	
名称・規格		条件	単位	数量	単価	金額	摘要	
	鉄筋工[市場単価]	SD345 D16~25, 一般構造物, 10t未満, 無, 無, 無, 無, 補正無(鉄筋割合10%未満含む), 差筋及び杭頭処理	t	1				単 46号
	合計							
	単価							円/t

1次単価表

単価使用年月	2022.10
歩掛適用年月	2022.10
労務調整係数	1.000-00000 0.0 0

単 8号	削孔 Φ26×170		単位	孔	単位数量	1	単価	
名称・規格		条件	単位	数量	単価	金額	摘要	
	コンクリート削孔(電動ハンマドリル)	30mm以上200mm未満	孔	1				
	合計							
	単価							円/孔

1次単価表

単価使用年月	2022.10
歩掛適用年月	2022.10
労務調整係数	1.000-00000 0.0 0

単 9号	エポキシ樹脂系注入材 ロス含まず		単位	kg	単位数量	1	単価	
名称・規格		条件	単位	数量	単価	金額	摘要	
	エポキシ樹脂パテ		kg	1				
	合計							
	単価							円/kg

1次単価表

単価使用年月	2022.10
歩掛適用年月	2022.10
労務調整係数	1.000-00000 0.0 0

単 10号	目地板	目地板の種類:瀝青質目地板t=10	単位	m2	単位数量	1	単価	
名称・規格		条件	単位	数量	単価	金額	摘要	
	目地板	瀝青質目地板t=10	m2	1				
	合計							
	単価							円/m2

1次単価表

単価使用年月	2022.10
歩掛適用年月	2022.10
労務調整係数	1.000-00000 0.0 0

単 11号	止水板 CF b=230 t=9mm	止水板種類・寸法:各種	単位	m	単位数量	1	単価	
名称・規格		条件	単位	数量	単価	金額	摘要	
	止水板	各種	m	1				
	合計							
	単価							円/m

1次単価表

単価使用年月	2022.10
歩掛適用年月	2022.10
労務調整係数	1.000-00000 0.0 0

単 12号	スリッパ [°] ハ [°] ー Φ19×600		単位	本	単位数量	1	単価	
名称・規格		条件	単位	数量	単価	金額	摘要	
	スリッパ [°] ハ [°] ー Φ19×600		本	1				
	スリッパ [°] ハ [°] ー用キャップ [°] Φ25		個	1				
	合計							
	単価							円/本

1次単価表

単価使用年月	2022.10
歩掛適用年月	2022.10
労務調整係数	1.000-00000 0.0 0

単 13号	床掘り	土質:土砂	単位	m3	単位数量	1	単価	
名称・規格		条件	単位	数量	単価	金額	摘要	
床掘り		土砂,標準,無し,無し	m3	1				
合計								
単価							円/m3	

1次単価表

単価使用年月	2022.10
歩掛適用年月	2022.10
労務調整係数	1.000-00000 0.0 0

単 14号	埋戻し	土質:土砂	単位	m3	単位数量	1	単価	
名称・規格		条件	単位	数量	単価	金額	摘要	
埋戻し		最大埋戻幅1m未満	m3	1				
合計								
単価							円/m3	

1次単価表

単価使用年月	2022.10
歩掛適用年月	2022.10
労務調整係数	1.000-00000 0.0 0

単 15号	残土運搬・処理	運搬距離≤15.5km	単位	m3	単位数量	1	単価	
名称・規格		条件	単位	数量	単価	金額	摘要	
土砂等運搬		標準,バックホウ山積0.8m3(平積0.6m3),土砂(岩塊・玉石混り土含む),無し,15.5km以下	m3	1				
残土等処分			m3	1				
合計								
単価							円/m3	

1次単価表

単価使用年月	2022.10
歩掛適用年月	2022.10
労務調整係数	1.000-00000 0.0 0

単 16号	コンクリート	コンクリート規格:18-8-40(BBorN)W/C≤60%,養生費:一般養生,コンクリート夜間割増:無し	単位	m3	単位数量	1	単価	
名称・規格		条件	単位	数量	単価	金額	摘要	
コンクリート		無筋・鉄筋構造物,コンクリートポンプ車打設,18-8-40(高炉),10m3以上100m3未満,一般養生,延長無し,全ての費用	m3	1				
合計								
単価							円/m3	

1次単価表

単価使用年月	2022.10
歩掛適用年月	2022.10
労務調整係数	1.000-00000 0.0 0

単 17号	型枠	型枠の種類:一般型枠	単位	m2	単位数量	1	単価	
名称・規格		条件	単位	数量	単価	金額	摘要	
型枠		一般型枠, 鉄筋・無筋構造物	m2	1				
合計								
単価							円/m2	

1次単価表

単価使用年月	2022.10
歩掛適用年月	2022.10
労務調整係数	1.000-00000 0.0 0

単 18号	型枠 妻型枠	型枠の種類:一般型枠	単位	m2	単位数量	1	単価	
名称・規格		条件	単位	数量	単価	金額	摘要	
型枠		一般型枠, 鉄筋・無筋構造物	m2	1				
合計								
単価							円/m2	

1次単価表

単価使用年月	2022.10
歩掛適用年月	2022.10
労務調整係数	1.000-00000 0.0 0

単 19号	チッピング 3cm以下		単位	m2	単位数量	1	単価	
名称・規格		条件	単位	数量	単価	金額	摘要	
コンクリートはつり		陸上	m2	1			単 45号	
合計								
単価							円/m2	

1次単価表

単価使用年月	2022.10
歩掛適用年月	2022.10
労務調整係数	1.000-00000 0.0 0

単 20号	足場 バラケット	安全ネット:無し	単位	m	単位数量	1	単価	
名称・規格		条件	単位	数量	単価	金額	摘要	
足場(キャットウォーク)設置・撤去			m	1			単 43号	
合計								
単価							円/m	

1次単価表

単価使用年月	2022.10
歩掛適用年月	2022.10
労務調整係数	1.000-00000 0.0 0

単 21号	足場 手摺先行型枠組足場	安全柵:無し	単位	掛m2	単位数量	1	単価	
名称・規格		条件	単位	数量	単価	金額	摘要	
足場工		手摺先行型枠組足場, 不要, 標準(1.0)	掛m2	1			単 47号	
	合計							
	単価						円/掛m2	

1次単価表

単価使用年月	2022.10
歩掛適用年月	2022.10
労務調整係数	1.000-00000 0.0 0

単 22号	足場 単管傾斜	安全柵:無し	単位	掛m2	単位数量	1	単価	
名称・規格		条件	単位	数量	単価	金額	摘要	
足場工		単管傾斜足場, 不要, 標準(1.0)	掛m2	1			単 44号	
	合計							
	単価						円/掛m2	

1 次単価表

単価使用年月	2022. 10
歩掛適用年月	2022. 10
労務調整係数	1.000-00000 0.0 0

単 23号	止水板 CF230 t=9mm	止水板種類・寸法:各種	単位	m	単位数量	1	単価	
名称・規格		条件	単位	数量	単価	金額	摘要	
止水板		各種	m	1				
合計								
単価							円/m	

1 次単価表

単価使用年月	2022. 10
歩掛適用年月	2022. 10
労務調整係数	1.000-00000 0.0 0

単 24号	鉄筋	鉄筋材料規格・径:SD345 D16~25	単位	t	単位数量	1	単価	
名称・規格		条件	単位	数量	単価	金額	摘要	
鉄筋工[市場単価]		SD345 D16~25, 一般構造物, 10t未満, 無, 無, 無, 無, 補正無(鉄筋割合10%未満含む), 補正無(一般構造物)	t	1			単 48号	
合計								
単価							円/t	

1 次単価表

単価使用年月	2022.10
歩掛適用年月	2022.10
労務調整係数	1.000-00000 0.0 0

単 25号	鉄筋	鉄筋材料規格・径:SD345 D13	単位	t	単位数量	1	単価	
名称・規格		条件	単位	数量	単価	金額	摘要	
鉄筋工[市場単価]		SD345 D13, 一般構造物, 10t未満, 無, 無, 無, 無, 補正無(鉄筋割合10%未満含む), 補正無(一般構造物)	t	1				単 49号
合計								
単価								円/t

1 次単価表

単価使用年月	2022.10
歩掛適用年月	2022.10
労務調整係数	1.000-00000 0.0 0

単 26号	鉄筋 差し筋	鉄筋材料規格・径:SD345 D16~25	単位	t	単位数量	1	単価	
名称・規格		条件	単位	数量	単価	金額	摘要	
鉄筋工[市場単価]		SD345 D16~25, 一般構造物, 10t未満, 無, 無, 無, 無, 補正無(鉄筋割合10%未満含む), 差筋及び杭頭処理	t	1				単 46号
合計								
単価								円/t

1次単価表

単価使用年月	2022.10
歩掛適用年月	2022.10
労務調整係数	1.000-00000 0.0 0

単 27号	エポキシ樹脂接着剤		単位	kg	単位数量	1	単価	
名称・規格		条件	単位	数量	単価	金額	摘要	
	エポキシ樹脂パテ		kg	1				
	合計							
	単価							円/kg

1次単価表

単価使用年月	2022.10
歩掛適用年月	2022.10
労務調整係数	1.000-00000 0.0 0

単 28号	削孔		単位	孔	単位数量	1	単価	
名称・規格		条件	単位	数量	単価	金額	摘要	
	コンクリート削孔(電動ハンマドリル)	30mm以上200mm未満	孔	1				
	合計							
	単価							円/孔

1次単価表

単価使用年月	2022.10
歩掛適用年月	2022.10
労務調整係数	1.000-00000 0.0 0

単 29号	目地板	目地板の種類:瀝青質目地板t=10	単位	m2	単位数量	1	単価	
名称・規格		条件	単位	数量	単価	金額	摘要	
	目地板	瀝青質目地板t=10	m2	1				
	合計							
	単価							円/m2

1次単価表

単価使用年月	2022.10
歩掛適用年月	2022.10
労務調整係数	1.000-00000 0.0 0

単 30号	スリッパ Φ19×600		単位	本	単位数量	1	単価	
名称・規格		条件	単位	数量	単価	金額	摘要	
	スリッパ Φ19×600		本	1				
	スリッパ用キャップ Φ25		個	1				
	合計							
	単価							円/本

1次単価表

単価使用年月	2022.10
歩掛適用年月	2022.10
労務調整係数	1.000-00000 0.0 0

単 31号	コンクリート	コンクリート規格:18-8-40(BBorN)W/C \leq 60%,養生費:一般養生,コンクリート夜間割増:無し	単位	m3	単位数量	1	単価	
名称・規格		条件	単位	数量	単価	金額	摘要	
コンクリート		無筋・鉄筋構造物,コンクリートポンプ車打設,18-8-40(高炉),10m3以上100m3未満,一般養生,延長無し,全ての費用	m3	1				
合計								
単価							円/m3	

1次単価表

単価使用年月	2022.10
歩掛適用年月	2022.10
労務調整係数	1.000-00000 0.0 0

単 32号	型枠 小型構造物		単位	m2	単位数量	1	単価	
名称・規格		条件	単位	数量	単価	金額	摘要	
型枠		一般型枠,小型構造物	m2	1				
合計								
単価							円/m2	

1 次単価表

単価使用年月	2022. 10
歩掛適用年月	2022. 10
労務調整係数	1.000-00000 0.0 0

単 33号	鉄筋 差し筋	単位	t	単位数量	1	単価	
名称・規格		条件	単位	数量	単価	金額	摘要
鉄筋工[市場単価]		SD345 D16~25, 一般構造物, 10t未満, 無, 無, 無, 無, 補正無(鉄筋割合10%未満含む), 差筋及び杭頭処理	t	1			単 46号
合計							
単価							円/t

1 次単価表

単価使用年月	2022. 10
歩掛適用年月	2022. 10
労務調整係数	1.000-00000 0.0 0

単 34号	足場 単管傾斜	単位	掛m2	単位数量	1	単価	
名称・規格		条件	単位	数量	単価	金額	摘要
足場工		単管傾斜足場, 不要, 標準(1.0)	掛m2	1			単 44号
合計							
単価							円/掛m2

1次単価表

単価使用年月	2022.10
歩掛適用年月	2022.10
労務調整係数	1.000-00000 0.0 0

単 35号	足場 枠組		単位	掛m2	単位数量	1	単価	
名称・規格		条件	単位	数量	単価	金額	摘要	
	足場工	手摺先行型枠組足場, 不要, 標準(1.0)	掛m2	1				単 47号
	合計							
	単価							円/掛m2

1次単価表

単価使用年月	2022.10
歩掛適用年月	2022.10
労務調整係数	1.000-00000 0.0 0

単 36号	殻運搬 L≤3.3km	殻種別:コンクリート殻(無筋)	単位	m3	単位数量	1	単価	
名称・規格		条件	単位	数量	単価	金額	摘要	
	殻運搬	コンクリート(無筋)構造物とりこわし, 機械積込, 無し, 3.3km以下, 全ての費用	m3	1				
	合計							
	単価							円/m3

1次単価表

単価使用年月	2022.10
歩掛適用年月	2022.10
労務調整係数	1.000-00000 0.0 0

単 37号	殻処分	殻種別:コンクリート殻(無筋)	単位	m3	単位数量	1	単価	
名称・規格		条件	単位	数量	単価	金額	摘要	
処分費(m3)			m3	1			単 50号	
合計								
単価							円/m3	

1次単価表

単価使用年月	2022.10
歩掛適用年月	2022.10
労務調整係数	1.000-00000 0.0 0

単 38号	工事用道路盛土 堤内側設置・撤去	施工復員:4.0m以上	単位	m3	単位数量	1	単価	
名称・規格		条件	単位	数量	単価	金額	摘要	
路体(築堤)盛土		4.0m以上,10,000m3未満,無し	m3	1				
掘削		土砂,オープンカット,無し,無し,5,000m3 未満	m3	1				
合計								
単価							円/m3	

1次単価表

単価使用年月	2022.10
歩掛適用年月	2022.10
労務調整係数	1.000-00000 0.0 0

単 39号	工事用道路盛土 堤外側設置・撤去	施工復員：4.0m以上	単位	m3	単位数量	1	単価	
名称・規格		条件	単位	数量	単価	金額	摘要	
	掘削	土砂, オブカット, 無し, 無し, 5,000m3 未満	m3	1				
	路体(築堤)盛土	4.0m以上, 10,000m3未満, 無し	m3	1				
	合計							
	単価							円/m3

1次単価表

単価使用年月	2022.10
歩掛適用年月	2022.10
労務調整係数	1.000-00000 0.0 0

単 40号	土のう (製作・設置・撤去)	運搬距離 ≤ 1.0km	単位	袋	単位数量	1	単価	
名称・規格		条件	単位	数量	単価	金額	摘要	
	大型土のう工	製作・設置, 流用土, 6mを超え20m以下, 標準(1.0)	袋	1				単 51号
	大型土のう工	撤去, 6mを超え20m以下, 標準(1.0)	袋	1				単 52号
	合計							
	単価							円/袋

1次単価表

単価使用年月	2022.10
歩掛適用年月	2022.10
労務調整係数	1.000-00000 0.0 0

単 41号	交通誘導警備員	交通誘導警備員B	単位	人日	単位数量	1	単価	
名称・規格		条件	単位	数量	単価	金額	摘要	
	交通誘導警備員B		人日	1			単 53号	
	合計							
	単価						円/人日	

1次単価表

単価使用年月	2022.10
歩掛適用年月	2022.10
労務調整係数	1.000-00000 0.0 0

単 42号	補助機械搬入・搬出 (小型BH、特装車)		単位	回	単位数量	1	単価	
名称・規格		条件	単位	数量	単価	金額	摘要	
	掘削補助機械搬入搬出	標準	回	1				
	合計							
	単価						円/回	

2次単価表

単価使用年月	2022.10
歩掛適用年月	2022.10
労務調整係数	1.000-00000 0.0 0

単 43号	足場(キヤットワーク)設置・撤去		単位	m	単位数量	100	単価	
名称・規格		条件	単位	数量	単価	金額	摘要	
	土木一般世話役		人					
	とび工		人					
	普通作業員		人					
	諸雑費(率+まるめ)		式	1				
	合計							
	単価							円/m

2次単価表

単価使用年月	2022.10
歩掛適用年月	2022.10
労務調整係数	1.000-00000 0.0 0

単 44号	足場工	単管傾斜足場, 不要, 標準(1.0)	単位	掛m2	単位数量	100	単価	
名称・規格		条件	単位	数量	単価	金額	摘要	
	土木一般世話役		人					
	とび工		人					
	普通作業員		人					
	ラフテレンクレーン[油圧伸縮ジブ型] 25t吊		日	0.8				
	諸雑費(率+まるめ)		式	1				
	合計							
	単価							円/掛m2

2次単価表

単価使用年月	2022.10
歩掛適用年月	2022.10
労務調整係数	1.000-00000 0.0 0

単 45号	名称・規格	条件	単位	数量	単価	金額	摘要
	コンクリートはつり	陸上	単位	m2	単位数量	100	単価
	空気圧縮機(排出ガス対策型) 7.5~7.8m3/min	陸上	日	1			単 54号
	さく岩機 コンクリートブレイカ 20kg級		日	3			単 55号
	特殊作業員		人				
	雑材料 全体の%		式	1			
	合計						
	単価						円/m2

2次単価表

単価使用年月	2022. 10
歩掛適用年月	2022. 10
労務調整係数	1. 000-00000 0. 0 0

単 46号	鉄筋工[市場単価]	SD345 D16~25, 一般構造物, 10t未満, 無, 無, 無, 無, 補正無(鉄筋割合10%未満含む), 差筋及び杭頭処理	単位	t	単位数量	1	単価	
名称・規格		条件	単位	数量	単価	金額	摘要	
	鉄筋コンクリート用棒鋼 SD345 D16~25		t	1. 03				
	鉄筋工 加工・組立共 一般構造物		t	1				
	諸雑費(まるめ)		式	1				
	合計							
	単価							円/t

2次単価表

単価使用年月	2022.10
歩掛適用年月	2022.10
労務調整係数	1.000-00000 0.0 0

単 47号	足場工	手摺先行型枠組足場, 不要, 標準(1.0)	単位	掛m2	単位数量	100	単価	
名称・規格		条件	単位	数量	単価	金額	摘要	
	土木一般世話役		人					
	とび工		人					
	普通作業員		人					
	ラフテレンクレーン[油圧伸縮ジブ型] 25t吊		日	1.4				
	諸雑費(率+まるめ)		式	1				
	合計							
	単価							円/掛m2

2次単価表

単価使用年月	2022.10
歩掛適用年月	2022.10
労務調整係数	1.000-00000 0.0 0

単 50号	処分費(m3)		単位	m3	単位数量	100	単価	
名称・規格		条件	単位	数量	単価	金額	摘要	
	処分費 コンクリート殻(無筋)		m3	100				
	合計							
	単価						円/m3	

2次単価表

単価使用年月	2022. 10
歩掛適用年月	2022. 10
労務調整係数	1. 000-00000 0. 0 0

単 51号	大型土のう工	製作・設置, 流用土, 6mを超え20m以下, 標準(1. 0)	単位	袋	単位数量	10	単価	
名称・規格		条件	単位	数量	単価	金額	摘要	
	土木一般世話役		人					
	特殊作業員		人					
	普通作業員		人					
	大型土のう袋材 H=1. 08m W=1. 1m		袋	10				
	バックホ運転	製作・設置, 6mを超え20m以下	日	0. 192				単 56号
	ラフテレーンクレーン[油圧伸縮ジブ型] 25t吊		日	0. 192				
	諸雑費(率+まるめ)		式	1				
	合計							
	単価							円/袋

2次単価表

単価使用年月	2022.10
歩掛適用年月	2022.10
労務調整係数	1.000-00000 0.0 0

単 53号	交通誘導警備員B		単位	人日	単位数量	1	単価	
名称・規格		条件	単位	数量	単価	金額	摘要	
	交通誘導警備員B		人					
	諸雑費(まるめ)		式	1				
	合計							
	単価							円/人日

3次単価表

単価使用年月	2022.10
歩掛適用年月	2022.10
労務調整係数	1.000-00000 0.0 0

単 54号	空気圧縮機(排出ガス対策型) 7.5~7.8m3/min	陸上	単位	日	単位数量	1	単価	
名称・規格		条件	単位	数量	単価	金額	摘要	
	軽油		L	66				
	空気圧縮機 7.5~7.8m3/min		日	1.75				
	合計							
	単価							円/日

3次単価表

単価使用年月	2022.10
歩掛適用年月	2022.10
労務調整係数	1.000-00000 0.0 0

単 55号	さく岩機 コンクリートブレイカ 20kg級		単位	日	単位数量	1	単価	
名称・規格		条件	単位	数量	単価	金額	摘要	
	さく岩機[コンクリートブレイカ] 質量 20kg級	機械条件: 運転日当り損料	日	1				
	さく岩機[コンクリートブレイカ] 質量 20kg級	機械条件: 供用日当り損料	日	1.71				
	合計							
	単価							円/日

3次単価表

単価使用年月	2022.10
歩掛適用年月	2022.10
労務調整係数	1.000-00000 0.0 0

単 56号	ハックホリ運転	製作・設置, 6mを超え20m以下	単位	日	単位数量	1	単価	
名称・規格		条件	単位	数量	単価	金額	摘要	
	運転手(特殊)		人					
	軽油 1.2号		L	112				
	ハックホリ(クローラ) [標準・クレーン機能付き] 山積0.8m3(平積0.6m3)2.9t吊		日	1.44				
	諸雑費(まるめ)		式	1				
	合計							
	単価							円/日

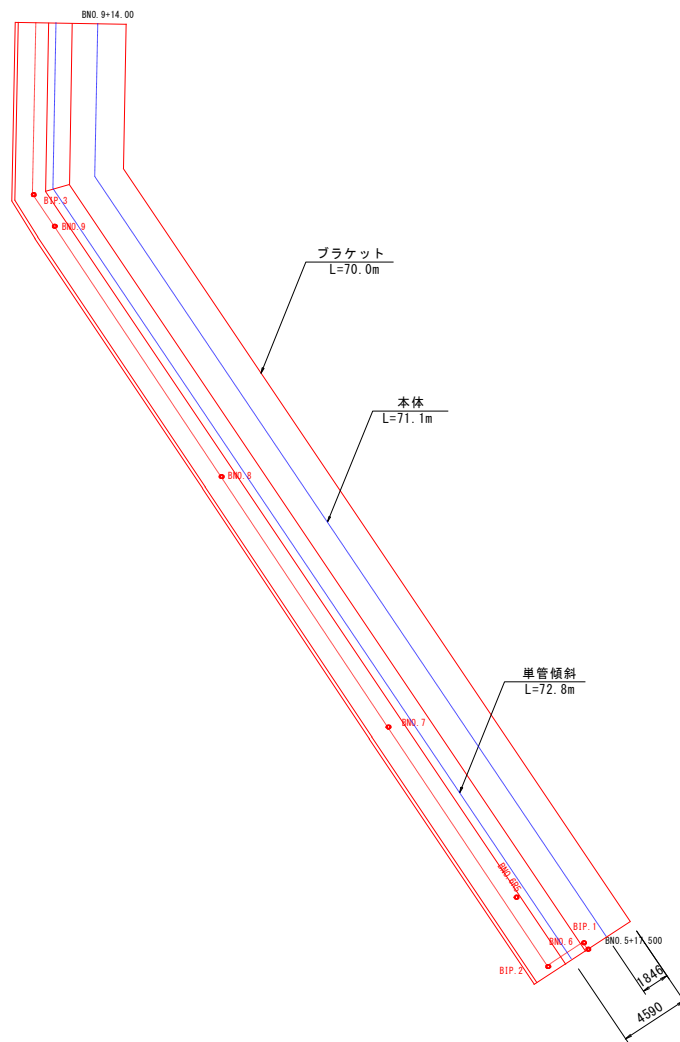
見積単価一覧表

工事名	R4波土 浅川港海岸(浅川地区) 海・浅川 防潮堤工事(担い手確保型)			
名称	規格	単位	単価	備考
処分費	残土処分	m3	909	運搬距離 L≤15.5km
コンクリート殻(無筋)処分	無筋	m3	4,200	
大型土のう袋材	耐候性	袋	2,625	
塩ビ止水板	CF230 t=9mm	m	2,015	
スリップパー	Φ 19 × 600	本	255	
スリップパー用キャップ	Φ 25	個	65	
エポキシ樹脂パテ		kg	1,500	
※以下は、週休2日補正として計上している金額の合計額を参考値として示したものです。				
直接工事費分	4週8休経費補正	式	987,834	
共通仮設費分	4週8休経費補正	式	1760	

NO. 5+17.50~NO. 8

コンクリート		$(3.550+3.830) \times 1/2 \times 0.70 \times 42.5$	=	109.78	m ³
型枠		$0.700 \times 1.0770 \times 42.5$	=	32.04	m ²
妻型枠		$(3.550+3.830) \times 1/2 \times 0.70 \times 4$	=	10.33	m ²
チップング		3.830×42.5	=	162.78	m ²
足場工	ブラケット		=	42.5	m
	単管傾斜	$3.66 \times 1.0770 \times 42.5$	=	167.5	掛m ²
差し筋	SD345 D16	$163 \times 0.5 \times 1.56$	=	127.1	kg
削孔	φ26×170	$162.78/1.0$	=	163.0	孔
球状樹脂注入材	ロス含まず	$(0.026^2-0.016^2) \times \pi/4 \times 0.17 \times 1200 \times 163$	=	11.0	kg
収縮目地工	4箇所当り数量				
目地材	t=10mm	$(3.550+3.830) \times 1/2 \times 0.70 \times 4$	=	10.3	m ²
止水板	CF230 t=9mm	0.70×4	=	2.8	m
スリップバー	φ19×600	1×4	=	4.0	本





測 点	点 間	コンクリート			同左型枠			同左足場(単管傾斜)			チップング			
	距 離	断 面	平 均	数 量	断 面	平 均	数 量	断 面	平 均	数 量	断 面	平 均	数 量	
NO.0- 2.52'	0.00	2.23			1.45			3.8			3.4			
NO.0- 0.63	1.89	2.23	2.23	4.2	1.45	1.45	2.7	3.8	3.80	7.2	3.4	3.40	6.4	
NO.0+ 1.82	2.45	2.23	2.23	5.5	1.45	1.45	3.6	3.8	3.80	9.3	3.4	3.40	8.3	
NO.0+ 3.70	1.88	2.23	2.23	4.2	1.45	1.45	2.7	3.8	3.80	7.1	3.4	3.40	6.4	
NO.1	16.30	2.23	2.23	36.3	1.45	1.45	23.6	3.8	3.80	61.9	3.4	3.40	55.4	
NO.2	20.00	2.23	2.23	44.6	1.45	1.45	29.0	3.7	3.75	75.0	3.4	3.40	68.0	
NO.3	20.00	2.23	2.23	44.6	1.45	1.45	29.0	3.7	3.70	74.0	3.4	3.40	68.0	
NO.3+17.01	17.01	2.23	2.23	37.9	1.45	1.45	24.7	3.7	3.70	62.9	3.4	3.40	57.8	
NO.3+18.70	1.69	2.23	2.23	3.8	1.45	1.45	2.5	3.7	3.70	6.3	3.4	3.40	5.7	
NO.4	1.30	2.23	2.23	2.9	1.45	1.45	1.9	3.7	3.70	4.8	3.4	3.40	4.4	
NO.4+ 2.33	2.33	2.23	2.23	5.2	1.45	1.45	3.4	3.7	3.70	8.6	3.4	3.40	7.9	
NO.4+ 4.53	2.20	2.23	2.23	4.9	1.45	1.45	3.2	3.7	3.70	8.1	3.4	3.40	7.5	
No.5	15.47	2.23	2.23	34.5	1.45	1.45	22.4	3.7	3.70	57.2	3.4	3.40	52.6	
No.5+17.50	17.50	2.23	2.23	39.0	1.45	1.45	25.4	2.1	2.90	50.8	3.0	3.20	56.0	
		収縮目地工 15箇所当り数量						ブラケット 山形鋼						
		目地材 t=10mm 2.23×15 = 33.45 m2						=120.02m						
		妻型枠						既設防潮堤に対する差し筋						
		2.23×15 = 33.45 m2						396.2/1.0×0.5×1.56 = 309.0 kg						
		止水板						削孔						
		0.70×15 = 10.50 m						396.2/1.0 ≒ 396.0 孔						
		スリップバー						エポキシ樹脂系注入材						
		1×15 = 15.00 本						(0.026^2-0.016^2)×π /4×0.17×1200×396.0= 26.65 kg						
合 計	120.02			267.6			174.1			433.2			404.4	

数量計算書(第4工区)

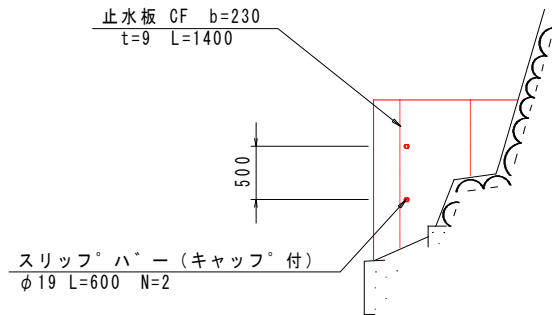
測 点	点 間	床掘 (土砂)			埋戻(種別C)								
	距 離	断 面	平 均	数 量	断 面	平 均	数 量	断 面	平 均	数 量	断 面	平 均	数 量
No. 0+ 0.000		0.0			0.0								
No. 0+ 3.532	3.532	0.0			0.0								
No. 0+ 3.532		3.5	1.75	0.0	2.2	1.10	0.0						
No. 1	16.468	3.5	3.50	57.6	2.2	2.20	36.2						
No. 2	20.000	6.5	5.00	100.0	4.0	3.10	62.0						
No. 3	20.000	5.0	5.75	115.0	3.2	3.60	72.0						
No. 3+11.000	11.000	5.0	5.00	55.0	3.2	3.20	35.2						
合計	71.000			327.6			205.4						

測 点	点 間 距 離	チップング			鉄筋 D16			鉄筋 D13					
		断 面	平 均	数 量	断 面	平 均	数 量	断 面	平 均	数 量			
No. 0+ 0.000													
No. 0+ 3.532	3.532												
No. 0+ 3.532		5.7			37.4			22.9					
No. 1	16.468	5.7	5.70	93.9	37.4	37.40	615.9	22.9	22.90	377.1			
No. 2	20.000	5.7	5.70	114.0	37.4	37.40	748.0	22.9	22.90	458.0			
No. 3	20.000	5.7	5.70	114.0	37.4	37.40	748.0	22.9	22.90	458.0			
No. 3+11.000	11.000	5.7	5.70	62.7	37.4	37.40	411.4	22.9	22.90	251.9			
合 計	71.00			384.6			2523.3			1545.0			

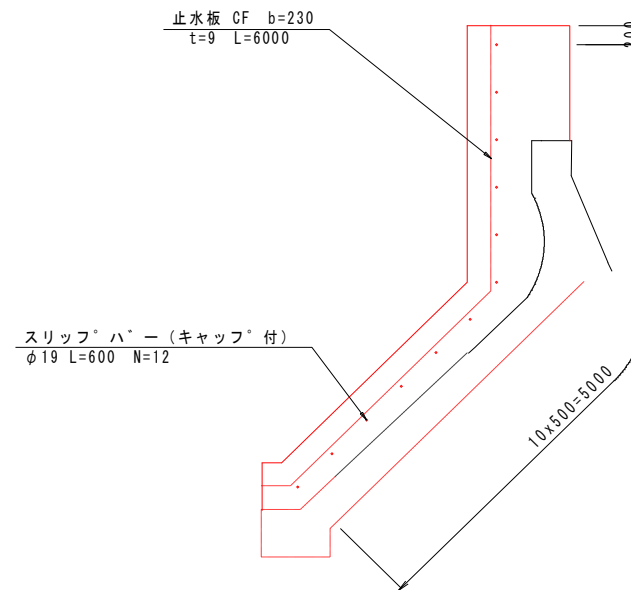
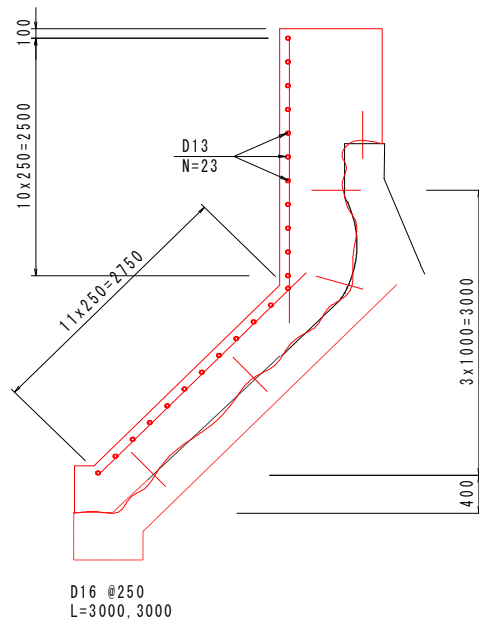
鉄筋		NO. 0+3. 532~NO. 3+11. 000		L=67. 468m			
m当たり	D16	$6.00 \times 1.56 \times 4$	=	37. 4	D13	23×0.995	= 22. 9
差し筋	D16	$340 \times 0.50 \times 1.56$	=	265. 2			kg
削孔	$\phi 26 \times 170$	$(67.468 - 0.50) + 1 = 68 \times 5 = 340$	=	340. 0			孔
エポキシ樹脂		$(0.026^2 - 0.016^2) \times \pi / 4 \times 0.17 \times 1200 \times 340$	=	22. 88			kg
収縮目地工	7箇所当り数量						
目地材	t=10mm	$1.06 + 4.10 \times 2 + 3.81 \times 3 + 3.86 \times 2$	=	28. 41			m ²
止水板	CF 230 t=9mm	$1.40 + 6.00 \times 7$	=	43. 40			m
スリップバー	$\phi 19$ L=600	$2 \times 1 + 12 \times 7$	=	86. 0			本
妻型枠		$1.06 + 4.10 \times 2 + 3.81 \times 3 + 3.86 \times 2$	=	28. 41			m ²

(NO. 0+0.500)

目地材 A=1.06m² N=1



目地材 A=4.10m² N=2
目地材 A=3.81m² N=3
目地材 A=3.86m² N=2

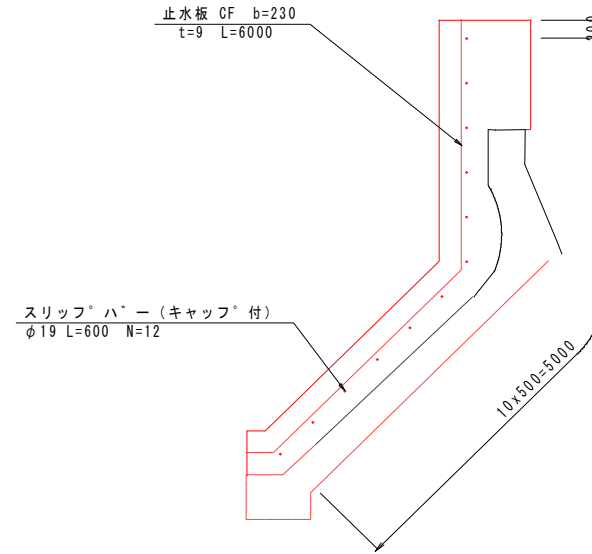
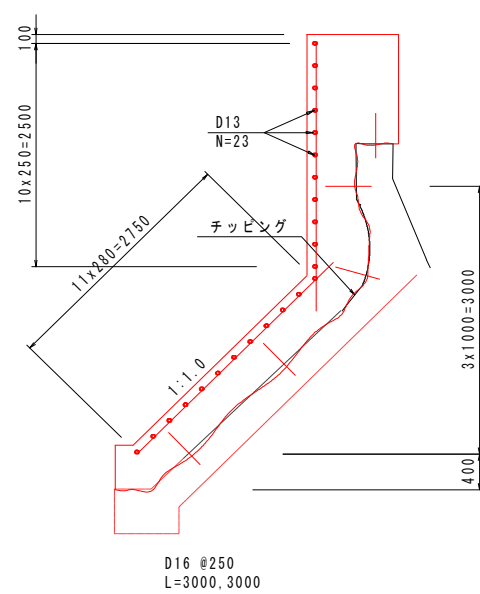


数量計算書(第5工区)

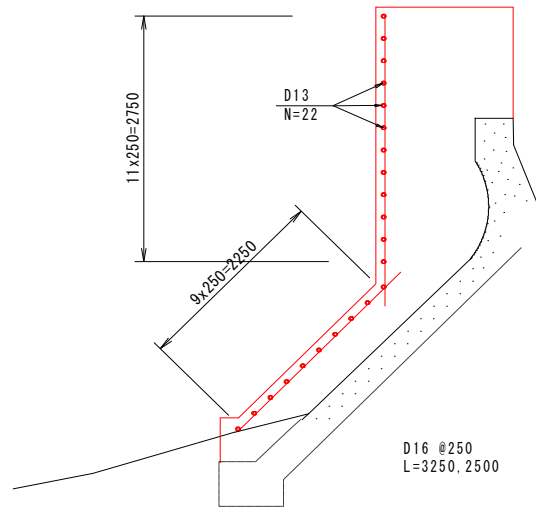
測 点	点 間	床掘 (土砂)			埋戻(種別C)			埋戻(種別D)			断 面	平 均	数 量
	距 離	断 面	平 均	数 量	断 面	平 均	数 量	断 面	平 均	数 量			
No. 3+11.000		2.8			1.8								
No. 3+13.592	2.592	2.8	2.80	7.3	1.8	1.80	4.7						
No. 4	6.408	2.7	2.75	17.6	1.6	1.70	10.9						
No. 4+10	10.000	3.3	3.00	30.0	1.6	1.60	16.0						
合計	19.000			54.9			31.6			0.0			0.0

測 点	点 間	チップング			鉄筋 D16			鉄筋 D13					
	距 離	断 面	平 均	数 量	断 面	平 均	数 量	断 面	平 均	数 量			
No. 3+11.000		5.7			37.4			22.9					
No. 3+13.592	2.592	5.7	5.70	14.8	37.4	37.40	96.9	22.9	22.90	59.4			
No. 4	6.408	5.7	5.70	36.5	37.4	37.40	239.7	22.9	22.90	146.7			
No. 4+10	10.000	5.7	5.70	57.0	37.4	37.40	374.0	22.9	22.90	229.0			
合 計	19.00			108.3			710.6			435.1			

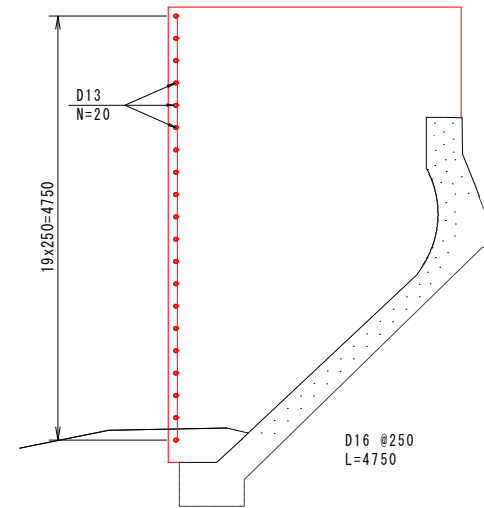
鉄筋									
NO. 3+11.000~NO. 4+10.000									
m当たり	NO. 4+10.0まで	D16	$6.00 \times 1.56 \times 4$	=	37.4	D13	23×0.995	=	22.9
差し筋	D16		$100 \times 0.50 \times 1.56$	=	78.0	kg			
削孔	$\phi 26 \times 170$		$(19.0 - 0.5 + 1) \times 5 = 20 \times 5 = 100$	=	100.0	孔			
エポキシ樹脂			$(0.026^2 - 0.016^2) \times \pi / 4 \times 0.17 \times 1200 \times 100$	=	6.73	kg			
収縮目地工 2箇所当り数量									
目地材	t=10mm		4.21×2	=	8.42	m^2			
止水板	CF 230 t=9mm		6.00×2	=	12.00	m			
スリップバー	$\phi 19$ L=600		12×2	=	24.0	本			
妻型枠			4.21×2	=	8.42	m^2			
	目地材		NO. 4-3						
		面積	4.21						



IP. 6(+7.112)



(NO. 9+15.00)



測 点	点 間	コンクリート			同左型枠			同左足場(枠組)					
	距 離	断 面	平 均	数 量	断 面	平 均	数 量	断 面	平 均	数 量	断 面	平 均	数 量
No. 0+ 0.000		1.00			0.70								
No. 0+ 0.500	0.500	1.00	1.00	0.5	0.70	0.70	0.4						
No. 0+ 0.500		0.63	0.82	0.0	0.70	0.70	0.0						
No. 0+ 3.532	3.032	0.63	0.63	1.9	0.70	0.70	2.1						
No. 0+ 3.532		0.74			1.40			3.2					
No. 1	16.468	0.74	0.74	12.2	1.40	1.40	23.1	3.2	3.20	52.7			
No. 2	20.000	0.70	0.72	14.4	1.40	1.40	28.0	3.2	3.20	64.0			
No. 3	20.000	0.70	0.70	14.0	1.40	1.40	28.0	3.2	3.20	64.0			
No. 3+11.000	11.000	0.70	0.70	7.7	1.40	1.40	15.4	3.2	3.20	35.2			
合 計	71.00			50.7			96.9			215.9			

m当たり		コンクリート		枠組足場		チップング	
NO. 1	1.050 × 0.700	=	0.74 m ³	3.2	掛m ²	1.1	m ²
NO. 2	1.000 × 0.700	=	0.70 m ³	3.2	掛m ²	1.0	m ²
NO. 3	1.000 × 0.700	=	0.70 m ³	3.2	掛m ²	1.0	m ²
	型枠						
	0.700 × 2	=	1.40 m ²				
足場工	ブラケット	=	71.0 m				
妻型枠			0.63+0.74×2+0.70×5	=		5.61	m ²
差し筋	SD345 D16 @1.0m ²		74×0.5×1.56	=		57.7	kg
削孔	φ26×170		73.5/1.0	=		74.0	孔
球状樹脂注入材	ロス含まず		$(0.026^2 - 0.016^2) \times \pi / 4 \times 0.17 \times 1200 \times 74$	=		4.98	kg

収縮目地工 8箇所当り数量

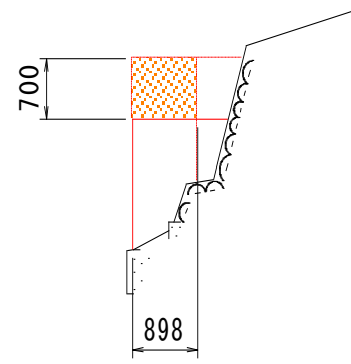
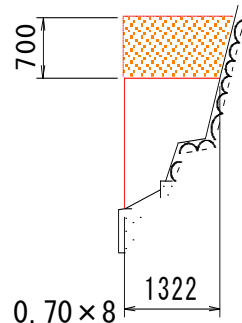
目地材	t=10mm	0.63+0.74×2+0.70×5	=	5.61	m ²
		NO. 0+0.50-1	NO. 1-2	NO. 2-3	NO. 3-2

NO. 0

(NO. 0+0.500)

コンクリート
A=1.00m²

コンクリート
A=0.63m²



止水板 CF230 t=9mm
スリップバー φ19×600

0.70×8
1×8

=	5.60	m
=	8.0	本

m当たり		コンクリート		枠組足場		チップング			
	NO. 3+13. 592	1.000×0.700	=	0.70	m^3	3.3	掛 m^2	1.0	m^2
	NO. 4	1.050×0.700	=	0.74	m^3	3.4	掛 m^2	1.1	m^2
	NO. 4+10. 0	1.025×0.700	=	0.72	m^3	3.3	掛 m^2	1.0	m^2
	型枠								
		0.700×2	=	1.40	m^2				
	足場工	ブラケット	=	19.0	m				
	妻型枠			0.74×2				=	1.48 m^2
	差し筋	SD345 D16 @1.0 m^2		$20 \times 0.5 \times 1.56$				=	15.6 kg
	削孔	$\phi 26 \times 170$		19.8/1.0				=	20.0 孔
	球°樹脂注入材	ロス含まず		$(0.026^2 - 0.016^2) \times \pi / 4 \times 0.17 \times 1200 \times 20$				=	1.35 kg
	収縮目地工	2箇所当り数量							
	目地材	t=10mm		0.74×2				=	1.48 m^2
	目地材			NO. 4-3					
		面積		0.74					
	止水板	CF230 t=9mm		0.70×2				=	1.40 m
	スリップ°バー	$\phi 19 \times 600$		1×2				=	2.0 本

